



HERZLICH WILLKOMMEN BEI DER BETREUTEN WOHNGEMEINSCHAFT ZPF AG

AUFTRAG UND ZIEL

BETREUUNG IM FOKUS

Auftrag

Unser Angebot richtet sich an Menschen mit psychischen und sozialen Schwierigkeiten, die vorübergehend oder für längere Zeit Hilfe und Unterstützung benötigen, um ein möglichst selbständiges Leben zu führen. Ziel Betreutes Wohnen in familiärer Atmosphäre. Die Erlangung von Selbstständigkeit, Selbstverantwortung und die Stärkung der individuellen Handlungsfähigkeiten und Möglichkeiten.

Ziel

Betreutes Wohnen in familiärer Atmosphäre. Ziel der Betreuung ist es sie in offener Betreuung und Wohnform zu einem Leben in Selbstbestimmung, Freiheit und Würde im Rahmen ihrer Möglichkeiten und psychischen Ressourcen anzuleiten.

1. Zielgruppe

Das Angebot der ZPF AG umfasst eine Betreuung nach forensischen Grundsätzen in einem offenen Setting für Massnahmenpatienten und solche, die aus einer Massnahme entlassen worden sind, aber von der zuständigen Ämter (Sozialdienst, Fürsorgeamt) unterstützt werden und weiterhin einer engmaschigen Begleitung bedürfen

2. Zielgruppe

Des Weiteren steht der ZPF AG auch nichtforensischen volljährigen Personen offen, welche an einer psychischen Beeinträchtigung leiden.

Agogische Ziele und Prozesse

Der Begriff Agogik ist ein Sammelbegriff für die Lehre über die Begleitung von Menschen jeden Alters. Wir sehen in jedem Klienten und jeder Klientin eine eigenständige, wertvolle und entwicklungsfähige Person. In unserer Arbeit gehen wir vom Vorhandenen und nicht vom Fehlenden aus und gestalten unsere agogische Arbeit entsprechend ressourcenorientiert.

Unsere Grundhaltung ist fragend und nicht wissend. Wir beurteilen das Leben der Klientel nicht aufgrund unserer eigenen Lebensentwürfe und begegnen ihr offen und vorurteilsfrei.

Wir erkennen und fördern die Ressourcen.

Finanzierung

Nach Eingang einer Kostengutsprache durch einen oder mehrere Kostenträger (Justiz, IV, EL, Sozialhilfe).

Aufnahmeverfahren

Das Aufnahmeverfahren gestaltet sich in der Regel wie folgt: Nach einem ersten Besuch in der Wohngruppe nach telefonischer Voranmeldung mit einem Vorstellungsgespräch. Alleine oder in Begleitung einer Beistandschaft, einer Bezugsperson, eines Sozialdienstes oder weiterer involvierter Personen wie Ärztinnen und Ärzten, Therapeutinnen und Therapeuten. Anschliessende Evaluation der Eignung der Wohngruppe ZPF AG für die betreffende Person.

Ablehnungskriterien

Bewerber/innen mit selbst- oder Fremdgefährdung können nicht aufgenommen werden.

Austrittsverfahren

Ordentliche Kündigung: Der erste Monat gilt als Probezeit mit einer beidseitigen Kündigungsfrist von 5 Tagen. Nach der Probezeit: Schriftliche Kündigung unter Einhaltung einer Frist von einem Monat auf Ende des Monats.

Betreuungsangebot

- Eine 24-Stunden-Betreuung (Nachtwache vor Ort)
- Bezugsperson (regelmässige Gespräche)
- Einzelgespräche
- Gruppengespräche
- Standortgespräche
- Gemeinsame Arztbesuche, sowie Begleitung bei den ärztlichen Behandlungsmassnahmen
- Überwachung der Medikamenteneinnahme einschliesslich kontinuierlicher Aufklärung und Motivierung, sowie gegebenenfalls die Verabreichung von Medikamenten.
- Betreuung und Begleitung in Krisensituationen.
- Training, Beratung und Aktivierung lebenspraktischer Fertigkeiten (z. B. Körperhygiene, Ernährung etc.)
- Hilfe bei der Planung und Durchführung der Tages und Wochenendstruktur.
- Beratung und Begleitung von Angehörigen.
- Organisation der Zusammenarbeit mit anderen Einrichtungen Kliniken oder Ärztinnen und Ärzte.
- Betreuung in akuten psychischen Krisenzeiten und bei der Auseinandersetzung mit der eigenen Erkrankung (Bewältigungsstrategien)
- Motivation zu einer selbständigen Lebensführung.



Qualitätsmanagement

Ziele des Qualitätsmanagements

Im Mittelpunkt stehen eine gute und möglichst reibungslose Zusammenarbeit aller Mitarbeiterinnen und Mitarbeiter bei der Umsetzung eines prozessorientierten Denkens und Handelns, eine hohe Klienten und Mitarbeiterorientierung und eine ständige Verbesserung unserer Prozessabläufe und Ergebnisse. Unser oberstes Ziel ist dabei die Sicherstellung einer hohen Betreuungsqualität für unsere Bewohnerin und Bewohner.

Wir arbeiten eng interdisziplinär und multiprofessionell zusammen und verpflichten uns im Rahmen der Betreuung Möglichkeiten die individuellen Bedürfnisse unserer Bewohnerin und Bewohner zu erkennen und zu erfüllen.

Zur Verbesserung und kontinuierlichen Messung der Qualität setzen wir unter anderem folgende qualitätssichernde Instrumente ein:

Befragungen

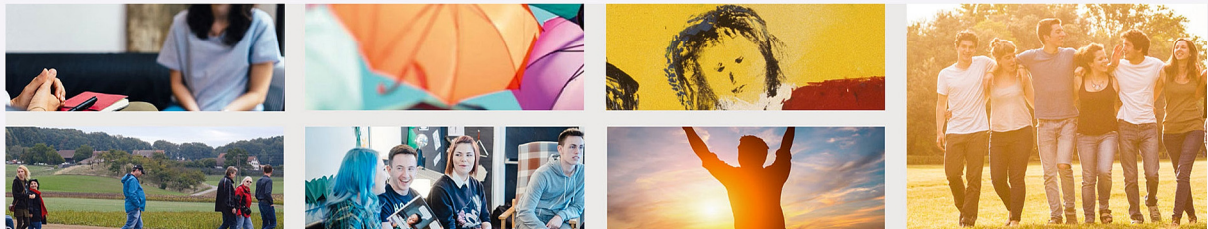
Die Umfrage richtet sich an Bewohner/innen, Ärzt/innen, Pflegefachpersonen und Angehörigen

COVID-19

Hygiene und Verhaltensempfehlungen

Mit der Aufhebung der Massnahmen gewinnt die Verantwortung jedes Einzelnen an Bedeutung. Wie man sich selbst und andere schützt, hängt vom eigenen Verhalten ab.

ZIEL DES BETREUUNGSKONZEPTS MIT BLICK IN DIE ZUKUNFT



ZIEL: FÜR EINE SELBSTÄNDIGE UND EIGENVERANTWORTLICHE ZUKUNFT

ZPF AG Unterentfelden
Tramweg10
5035 Unterentfelden
zpf@zentrum-ag.ch
Tel: 062 773 36 36
Fax: 062 773 37 37

